

TECHNISCHE GEGEVENS

Fluke Ti300+-warmtebeeldcamera



KRACHTIGE, GEBRUIKSVRIENDELIJKE FLUKE CONNECT™-SOFTWARE

De Ti300+-warmtecamera is compatibel met Fluke Connect, het grootste geïntegreerde systeem van onderhoudssoftware en -instrumenten ter wereld.

- Modern visueel ontwerp
- Intuïtieve navigatie: gemakkelijker om te leren, gemakkelijker en sneller om mee te werken
- Vereenvoudigde workflows
- Vereenvoudigde rapportageworkflow en betere rapportagesjablonen

Nauwkeurige, betrouwbare resultaten

Vind problemen voordat ze problemen worden. De resolutie en nauwkeurigheid die nodig zijn om temperatuurverschillen duidelijk zichtbaar te maken of progressieve warmteveranderingen in de loop van de tijd aan te tonen. Met LaserSharp™ AutoFocus zorgt de Ti300+ voor scherpe beelden, elke keer weer. Geef uw team duidelijke beelden op een veilige afstand van werkende apparatuur.

- Resolutie 320 x 240
- Meet tot 650 °C
- Vervaardigd en getest op het doorstaan van een val van 2 meter
- Handmatige of automatische scherpstelling

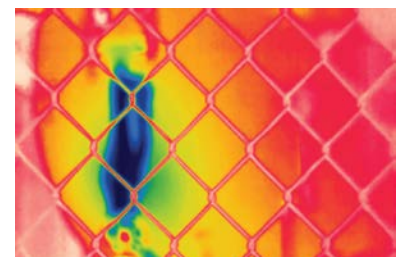
Scherpstelling is belangrijk: een intelligent scherpstelsysteem

De gepatenteerde Fluke LaserSharp Auto Focus maakt gebruik van een ingebouwde laserafstandsmeter die zowel snelheid als precisie biedt. De lasergestuurde objectherkenning zoekt het meetobject terwijl de camera wordt scherpgesteld om een scherp, hoogwaardig beeld vast te leggen.

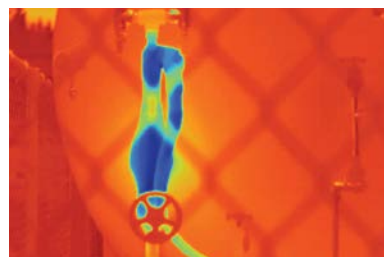
- Neem met één druk op de knop gemakkelijk hoogwaardige, scherpe beelden op van uw gewenste onderwerp
- Maak infrarode beelden door veelvoorkomende obstakels heen, zoals gaashekwerk
- Vermijd vertekende temperatuurmetingen door uw onderwerp zorgvuldig te kiezen
- Voer dezelfde inspecties meerdere keren uit als onderdeel van preventief onderhoud: de ingebouwde laserafstandsmeter berekent en geeft weer hoe ver u van uw onderwerp verwijderd bent, zodat u het gemakkelijk kunt herhalen.



Lastige inspectielocaties



Passieve autofocussystemen richten zich mogelijk alleen op nabije onderwerpen, waardoor u misschien van het verkeerde onderwerp metingen maakt.



Met Fluke LaserSharp Auto Focus kunt u een specifiek onderwerp selecteren en erop scherpfstellen.

Gedetailleerde specificaties

| | Ti300+ |
|--|---|
| Belangrijkste kenmerken | |
| Infraroodresolutie | 320 x 240 (76.800 pixels) |
| SuperResolution™ | Nee |
| IFOV met standaardlens (ruimtelijke resolutie) | 1,85 mRad, D:S 532:1 |
| Doorsnede van het aftastoppervlak | 34° H 24° V |
| Minimale brandpuntsafstand | 15 cm (ong. 6 inch) |
| MultiSharp™ Focus | Nee |
| LaserSharp™ Auto Focus | Ja, voor altijd scherpe beelden. Elke. Keer. Opnieuw. |
| Laserafstandsmeter | Ja, berekent de afstand tot het meetobject voor nauwkeurig scherpgestelde beelden en geeft de afstand op het scherm weer |
| Geavanceerd systeem voor handmatig scherpstellen | Ja |
| Draadloze connectiviteit | Ja, naar pc, iPhone® en iPad® (iOS 4s en later), Android™ 4.3 en hoger en Wi-Fi naar LAN (waar beschikbaar) |
| Compatibel met de Fluke Connect™-app | Ja*, verbind uw camera met uw smartphone en de beelden die u opneemt, worden automatisch geüpload naar de Fluke Connect-app, waar ze worden opgeslagen en waar u ze kunt delen |
| Fluke Connect Assets | Via de desktop kunt u beelden toewijzen aan projecten, eenvoudig metingtypes vergelijken op één locatie en rapporten maken. |
| Fluke Connect instant cloudupload | Ja*, maak met uw camera verbinding met het Wi-Fi-netwerk van uw gebouw. Beelden die u opneemt, worden automatisch geüpload naar het Fluke Connect-systeem voor weergave op uw smartphone of pc. |
| Fluke Connect instant serverupload | Nee |
| IR-Fusion™-technologie | Ja, voegt de context van de zichtbare details toe aan uw infraroodbeeld |
| Robuust vormgegeven touchscreen | LCD van 3,5 inch (liggend), 640 x 480 |
| Ergonomisch ontwerp | Pistoolgreep voor gebruik met één hand |
| Warmtegevoeligheid (NETD)** | ≤ 0,075 °C bij een temperatuur van het meetoppervlak van 30 °C (75 mK) |
| Niveau en bereik | Gelijkmatige automatische en handmatige schaalinstelling |
| Instelbaar niveau/bereik van de touchscreen | Ja |
| Snel automatisch schakelen tussen handmatige en automatische modus | Ja |
| Snel automatisch schaal veranderen in handmatige modus | Ja |
| Minimumbereik (handmatig) | 2,0 °C (3,6 °F) |
| Minimumbereik (automatisch) | 3,0 °C (5,4 °F) |
| Ingebouwde digitale camera (zichtbaar licht) | 5 MP |
| Beeldsnelheid | Uitvoeringen van 60 Hz of 9 Hz |
| Laseraanwijzer | Ja |
| Ledlamp (zaklamp) | Ja |
| Digitale zoom | Nee |
| Gegevensopslag en beeldregistratie | |
| Uitgebreide geheugenopties | Verwisselbare 4 GB micro-SD-geheugenkaart, 4 GB intern Flash-geheugen, opslaan naar USB-stick mogelijk, uploaden voor permanente opslag |
| Mechanisme voor vastleggen, beoordelen en opslaan | Mogelijkheid van vastleggen, beoordelen en opslaan van beelden met één hand |
| Beeldbestandsindelingen | bmp, jpeg, is2 |
| Bekijken van het geheugen | Miniatuurweergave en volledig scherm |
| Software | Software voor volledige analyse en rapportage met toegang tot het Fluke Connect-systeem |
| Radiometrische gegevens analyseren en op een pc opslaan | Ja |
| Exportbestandsindelingen met Fluke Connect-software | Bitmap (.bmp), GIF, JPEG, PNG, TIFF |
| Ingesproken tekst | Maximaal 60 seconden opnametijd per beeld; geluid af te spelen op camera; optionele Bluetooth-headset beschikbaar maar niet vereist |
| IR-PhotoNotes™ | Ja - 2 beelden |
| Tekstnotities | Ja. Inclusief standaard-snelkoppelingen en door de gebruiker te programmeren opties |
| Video-opnames en -indelingen | Nee |
| Werken met bediening op afstand | Nee |
| Automatische registratie (temperatuur en interval) | Nee |
| Hulpprogramma's MATLAB® en LabVIEW® | Nee |

* Fluke Connect-software voor analyse en rapportage is beschikbaar in alle landen, maar Fluke Connect is dat niet. Controleer de beschikbaarheid bij uw erkende Fluke-distributeur.
 ** Best mogelijke

Gedetailleerde specificaties

| Ti300+ | |
|--|---|
| Batterij | |
| Batterijen (ter plekke vervangbaar, oplaadbaar) | Twee lithium-ionbatterijsets met uit vijf segmenten bestaande ledweergave voor de batterijspanning |
| Gebruiksduur batterij | 2-3 uur per batterij (daadwerkelijke levensduur is afhankelijk van instellingen en gebruik) |
| Oplaaftijd batterij | 2,5 uur voor volledig opladen |
| Batterijoplaadsysteem | Tweevaks-batterijoplader of opladen in de camera. Optionele 12V-oplaadadapter voor in de auto |
| Netvoeding | Werkt op wisselspanning met meegeleverde voeding (100 V AC tot 240 V AC, 50/60 Hz) |
| Stroombesparing | Door de gebruiker te selecteren slaapstand en uitschakelstand |
| Temperatuurmeting | |
| Temperatuurmeetbereik (niet gekalibreerd onder -10 °C) | -20 °C tot 650 °C (-4 °F tot 1.202 °F) |
| Nauwkeurigheid | ± 2 °C of 2% (bij 25 °C nominaal, welke van beide het grootst is) |
| Emissiviteitscorrectie op het scherm | Ja (zowel waarde als tabel) |
| Achtergrondcompensatie (gereflecteerd) | Ja |
| Transmissiecorrectie op het scherm | Ja |
| Lijngrafiek temperatuur | Nee |
| Kleurenpaletten | |
| Standaardpaletten | 9: Regenboog, metaalkleuren, blauw-rood, hoog contrast, amber, omgekeerd amber, heet metaal, grijswaarden, omgekeerde grijswaarden |
| Ultra Contrast-paletten | 9: Regenboog, metaalkleuren, blauw-rood, hoog contrast, amber, omgekeerd amber, heet metaal, grijswaarden, omgekeerde grijswaarden |
| Smart lenses | |
| Macro-25 microlens: 25 MAC2 | Ja |
| 2x telelens: TELE 2 | Ja |
| 4x telelens: TELE4 | Ja |
| Groothoeklens: WIDE 2 | Ja |
| Algemene specificaties | |
| Kleuralarmen (temperatuurarmen) | Hoge temperatuur, lage temperatuur, isothermen (binnen bereik) |
| Infrarood-spectraalband | 7,5 µm tot 14 µm (lange golf) |
| Bedrijfstemperatuur | -10 °C tot 50 °C (14 °F tot +122 °F) |
| Opslagtemperatuur | -20 °C tot 50 °C (-4 °F tot 122 °F) zonder batterijen |
| Relatieve vochtigheid | 10% tot 95%, niet-condenserend |
| Middelpuntstemperatuurmeting | Ja |
| Spot-temperatuur | Warme- en koude-spotmarkeringen |
| Definieerbare spotmarkeringen | Nee |
| Door gebruiker gedefinieerde meetkaders | 1 uitbreidbaar/verkleinbaar meetkader met MIN-MAX-AVG temperatuurweergave |
| Draagkoffer | Robuuste draagkoffer; draagtas |
| Veiligheid | IEC 61010-1: Overspanningscategorie II, vervuilingsgraad 2 |
| Elektromagnetische compatibiliteit | IEC 61326-1: Basis-EM-omgeving. CISPR 11: Groep 1, klasse A |
| Australian RCM | IEC 61326-1 |
| US FCC | CFR 47, deel 15 subdeel B |
| Trillingsvastheid | 0,03 g/Hz (3,8 g), 2,5 g IEC 60068-2-6 |
| Schokbestendigheid | 25 g, IEC 68-2-29 |
| Valbestendigheid | Vervaardigd voor het doorstaan van een val van 2 meter (6,5 feet) met standaardlens |
| Afmetingen (H x B x L) | 27,7 cm x 12,2 cm x 16,7 cm (10,9 in x 4,8 in x 6,5 in) |
| Gewicht (inclusief batterij) | 1,04 kg (2,3 lb) |
| Beschermingsklasse behuizing | IEC 60529: IP54 (beperkt beschermd tegen binnendringen van stof; beschermd tegen spatwater uit alle mogelijke richtingen) |
| Garantie | Twee jaar (standaard), met mogelijkheid tot garantieverlenging |
| Aanbevolen kalibratiecyclus | Twee jaar (bij normaal gebruik en normale veroudering) |
| Ondersteunde talen | Tsjechisch, Nederlands, Engels, Fins, Frans, Duits, Hongaars, Italiaans, Japans, Koreaans, Pools, Portugees, Russisch, Vereenvoudigd Chinees, Spaans, Zweeds, Traditioneel Chinees en Turks |
| Voldoet aan RoHS | Ja |

Bestelinformatie

FLK-Ti300+ 60 Hz-infraroodcamera
 FLK-Ti300+ 9 Hz-infraroodcamera

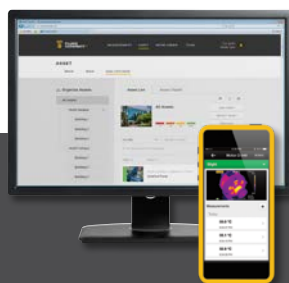
Inclusief

Infraroodcamera met standaard-infraroodlens, AC-voeding en batterijlader (inclusief universele netvoedingsadapters), twee robuuste lithium-ionbatterijsets, USB-kabel, HDMI-videokabel, microSD-kaart van 4 GB; robuuste draagkoffer en zachte draagtas met verstelbare draagriem. **Beschikbaar voor gratis download:** Fluke Connect-desktopsoftware en gebruikershandleiding

Optionele accessoires

FLK-LENS/TELE2 infrarood-telelens (vergroting 2x)
FLK-LENS/4XTELE2 infrarood-telelens (vergroting 4x)
FLK-LENS/WIDE2 infrarood-groothoeklens
FLK-LENS/25MAC2 25 Micron macro-infraroodlens
TI-CAR-CHARGER batterijlader voor in de auto
FLK-TI-VISOR3 zonnekap
BOOK-ITP Boekje Kennismaking met de principes van thermografie
TI-TRIPOD3 statief-montagehulpstuk
FLK-TI-BLUETOOTH Bluetooth-headset
FLK-TI-SBP3 aanvullende slimme batterij
FLK-TI-SBC3B extra slimme batterijlader

Bezoek www.fluke.com voor de complete details over deze producten of vraag uw lokale Fluke-vertegenwoordiger.



Preventief onderhoud eenvoudig gemaakt. Geen werk meer overdoen.

Bespaar tijd en vergroot de betrouwbaarheid van uw onderhoudsgegevens door metingen draadloos te synchroniseren met het Fluke Connect-systeem.

- Sluit fouten bij het invoeren van gegevens uit door metingen rechtstreeks vanaf het instrument op te slaan en ze te koppelen aan de werkorder, het rapport of het apparaatdossier.
- Maximaliseer de inzetbaarheid en neem vol vertrouwen beslissingen over onderhoud, op basis van gegevens die u kunt vertrouwen en herleiden.
- Maak klemborden, notitieblokken en meerdere spreadsheets overbodig door metingen draadloos in één stap over te dragen.
- Toegang tot referentie-, historische en actuele metingen per apparaat.
- Deel uw meetgegevens met behulp van de ShareLive™-videogespreksfunctie en e-mails.
- De Ti300+-infraroodcamera maakt deel uit van een groeiend systeem van met elkaar verbonden test- en meetinstrumenten en software voor apparaatonderhoud. Bezoek de website voor meer informatie over het Fluke Connect-systeem.

Kijk voor meer informatie op flukeconnect.com



Alle handelsmerken zijn het eigendom van hun respectieve eigenaars. WiFi of mobiel internet is vereist voor het delen van gegevens. Smartphone, wireless diensten en abonnement zijn niet bij de koop inbegrepen. De eerste 5 GB aan opslagruimte zijn gratis. Informatie over telefonische ondersteuning is te vinden op fluke.com/phones.

Smartphone, wireless diensten en abonnement zijn niet bij de koop inbegrepen. Fluke Connect is niet in alle landen beschikbaar.

Fluke. Keeping your world up and running.®

Fluke Nederland B.V.
 Postbus 1337
 5602 BH Eindhoven
 Tel: +31 40 267 5100
 Fax: +31 40 267 5111
 E-mail: cs.nl@fluke.com
 Web: www.fluke.nl

Fluke Belgium N.V.
 Kortrijksesteenweg 1095
 B9051 Gent
 Belgium
 Tel: +32 2402 2100
 Fax: +32 2402 2101
 E-mail: cs.be@fluke.com
 Web: www.fluke.be

©2019 Fluke Corporation. Alle rechten voorbehouden. Wijzigingen zonder voorafgaande kennisgeving voorbehouden. 9/2019 6012670a-nl

Wijziging van dit document is niet toegestaan zonder schriftelijke toestemming van Fluke Corporation.