

Fluke-serie 700G Precisiedrukmeters voor testen

Technische gegevens



Functies

- Precisiedrukmeting van 15 psi/1 bar tot 10.000 psi/690 bar
- Nauwkeurigheid tot 0,05% van de volledige schaal
- Gebruiksvriendelijke, robuuste constructie voor betrouwbare prestaties
- CSA; Klasse 1, Div2, Groepen A-D-classificatie
- ATEX: classificatie: II 3 G Ex nA IIB T6
- Combineren met de 700PTPK- of de 700HTPK-pompsets voor een complete druktestoplossing voor maximaal 600 psi met de PTP-1 pneumatische pomp en tot 10.000 psi met de HTP-2 hydraulische pomp
- Maximaal 8.493 drukmetingen registreren in het geheugen (700G/TRACK-software vereist)
- Drie jaar garantie

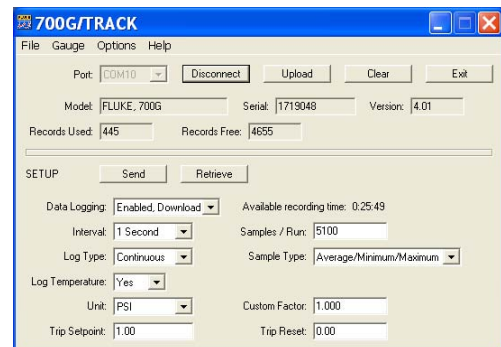


Fluke-700PTPK pneumatische testset

- Combineren met alle drukmeters van de Fluke-serie 700G, 1000 psi of minder, voor een complete druktestset
- Druk genereren tot 600 psi, 40 bar met de 700PTP-1-testpomp.
- De drukmeter van de serie 700G direct aansluiten op de bijgeleverde PTP-1-handpomp
- Inclusief slangen en adapters voor aansluiting op het te testen drukapparaat
- Stevige koffer beschermt pomp en drukmeter waardoor de drukmeter op de pomp aangesloten kan blijven

Fluke-700HTPK hydraulische testset

- Combineren met alle drukmeters van de Fluke-serie 700G, bereik van 1.000 psi of meer, voor een complete druktestset
- Druk genereren tot 10.000 psi, 690 bar met de bijgeleverde 700HTP-2-testpomp.
- De drukmeter van de serie 700G direct aansluiten op de HTP-2-handpomp
- Inclusief 700HTH-1-slangenset en adapters voor aansluiting op het te testen drukapparaat
- Stevige koffer beschermt pomp en drukmeter waardoor de drukmeter op de pomp aangesloten kan blijven



700G/TRACK -registratiesoftware

- Gebruiken met de drukmeters van de serie 700G voor het uitvoeren van real-time gegevensregistratie op een pc
- Registratieconfiguraties voor de drukmeters van de serie 700G downloaden voor een externe registratiegebeurtenis
- Leessnelheid, duur en meeteenheden voor de registratiegebeurtenis configureren
- Extern geregistreerde metingen uploaden en weergeven of metingen exporteren
- Inclusief communicatiekabel voor aansluiting op een pc

Specificaties

Model	Bereik	Resolutie	Nauwkeurigheid	Barstdruk
700G04	-14 psi tot 15 psi -0,97 bar tot 1 bar	0,001 psi 0,0001 bar	Positieve druk ± 0,05% FS	500 psi 34 bar
700G05	-14 psi tot 30 psi -0,97 bar tot 2 bar	0,001 psi 0,0001 bar		500 psi 34 bar
700G06	-12 psi tot 100 psi -0,83 bar tot 6.9 bar	0,01 psi 0,0001 bar		1.000 psi 69 bar
700G27	-12 psi tot 300 psi -0,83 bar tot 20 bar	0,01 psi 0,001 bar		2.000 psi 138 bar
700G07	-12 psi tot 500 psi -0,83 bar tot 34 bar	0,01 psi 0,001 bar		2.000 psi 138 bar
700G08	-14 psi tot 1.000 psi -0,97 bar tot 69 bar	0,1 psi 0,001 bar		10.000 psi 690 bar
700G29	-14 psi tot 3.000 psi -0,97 bar tot 200 bar	0,1 psi 0,01 bar		10.000 psi 690 bar
700G30	-14 psi tot 5.000 psi -0,97 bar tot 340 bar	0,1 psi 0,01 bar		10.000 psi 690 bar
700G31	-14 psi tot 10.000 psi -0,97 bar tot 690 bar	1 psi 0,01 bar		15.000 psi 1.035 bar
Temperatuurcompensatie: 15° C tot 35° C tot geclassificeerde nauwkeurigheid Voor temperaturen van -10° C tot 15° C en 35° C tot 55° C voegt u 0,003% FS/° C toe				
Compatibiliteit met middelen				
<ul style="list-style-type: none"> • 15, 30 psi: alle schone, droge, niet-corrosieve gassen • 100, 300, 1.000 psi: alle vloeistoffen of gassen die compatibel zijn met 316-roestvrij staal en beginnen boven 1.000 psi: alle niet-brandbare, niet-giftige, niet-exploderende, niet-oxiderende vloeistoffen of gassen die compatibel zijn met 316-roestvrij staal. 				
Mechanische specificaties				
Afmetingen (hxbxd)	12,7 cm x 11,4 cm x 3,7 cm			
Drukverbinding	¼ inch NPT mannelijk			
Behuizing/gewicht	Gegoten ZNAL/0,56 kg met foedraal			
Beeldscherm	5-1/2 cijfers, 16,53 mm hoog, uit 20 segmenten bestaand staafdiagram van 0 tot 100%			
Voeding	Drie AAA-alkalinebatterijen			
Levensduur batterij	1.500 uur zonder achtergrondverlichting (continu aan), 2.000 uur bij langzame bemonsteringsfrequentie			

Bestelinformatie

Model

FLUKE-700G04 drukmeter, 15 PSIG
FLUKE-700G05 drukmeter, 30 PSIG
FLUKE-700G06 drukmeter, 100 PSIG
FLUKE-700G27 drukmeter, 300 PSIG
FLUKE-700G07 drukmeter, 500 PSIG
FLUKE-700G08 drukmeter, 1.000 PSIG
FLUKE-700G29 drukmeter, 3.000 PSIG
FLUKE-700G30 drukmeter, 5.000 PSIG
FLUKE-700G31 drukmeter, 10.000 PSIG
700G/TRACK software voor gegevensregistratie en kabel
FLUKE-700TPK pneumatische testpompset, 0 TOT 600 PSI/40 BAR
FLUKE-700HTPK hydraulische testpompset, 0 TOT 10.000 PSI/690 BAR

Bijgeleverde accessoires (meters)

Handleiding op cd-rom in 14 talen
 NIST-traceerbaar certificaat van kalibratie
 1/4 inch NPT voor 1/4 inch ISO-adapter

Fluke. Keeping your world up and running.®

Fluke Nederland B.V.
 Postbus 1337
 5602 BH Eindhoven
 Tel.: (040) 267 51 00
 Fax: (040) 267 51 11
 E-mail: info@fluke.nl
Web: www.fluke.nl

N.V. Fluke Belgium
 Langveld Park – Unit 5
 P. Basteleusstraat 2-4-6
 1600 St.-Pieters-Leeuw
 Tel.: 02/40 22 100
 Fax: 02/40 22 101
 E-Mail: info@fluke.be
Web: www.fluke.be

© Copyright 2011 Fluke Corporation. Alle rechten voorbehouden. Wijzigingen zonder voorafgaande kennisgeving voorbehouden.

Pub_ID: 11885-dut